



PREVIENE, INFÓRMATE Y PREPÁRATE

¿Qué es una tormenta eléctrica?

Son descargas bruscas de electricidad atmosférica que se manifiestan por un resplandor breve (rayo) y por un ruido seco o estruendo (trueno). Las tormentas se asocian a nubes convectivas (cumulonimbus) y pueden estar acompañadas de precipitación en forma de chubascos; pero en ocasiones puede ser nieve o granizo.

RECOMENDACIONES TORMENTAS ELÉCTRICAS - MESA POR VARIABLE DE RIESGOS HIDROMETEOROLÓGICOS:

- Dirección Meteorológica de Chile.
- Ministerio de Agricultura.
- Ministerio de Energía.
- Servicio Nacional de Pesca y Acuicultura.
- Comisión Nacional de Riego.
- Servicio Meteorológico de la Armada de Chile.
- Dirección General de Aguas - Ministerio de Obras Públicas.
- Oficina Nacional de Emergencia del Ministerio del Interior y Seguridad Pública.

SENAPRED

Av. Beaucheff 1671,
Santiago, Chile.

Sistema Integral de Atención Ciudadana (SIAC)

Oficina de Atención Ciudadana
600 586 7700

www.senapred.cl

PREVIENE

infórmate y prepárate



Tormentas Eléctricas



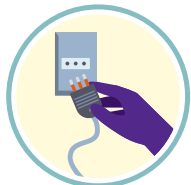


SI ESTÁS EN UNA CASA O EDIFICIO:

Permanece en un lugar seguro. No salgas a menos que sea absolutamente necesario.



Evita el uso de teléfonos fijos y móviles durante la tormenta.



Desconecta y desenchufa todos los aparatos eléctricos.



Cierra cortinas y persianas para evitar daños en caso de que se quiebren vidrios.



SI ESTÁS AL AIRE LIBRE:

Busca refugio en una edificación sólida.



No utilices objetos metálicos, como herramientas agrícolas, de construcción, entre otros. Los metales son buenos conductores eléctricos.



Evita proximidad a maquinaria, cercas o rejas de metal, alambrados, mástiles y líneas eléctricas y/o de telefonía.



Nunca te refugies bajo un árbol, poste o antena.



Si te encuentras en campo abierto agáchate reduciendo al mínimo posible el contacto con el suelo.



Si estas en un vehículo, permanece en él con el motor apagado, y con las ventanas cerradas.



No realices deportes náuticos, no ingreses a piscinas, ríos, lagos, mar ni a áreas mojadas.



Evita realizar actividades y faenas marítimas, como producción acuícola, pesca, transferencia de carga, entre otros. Siguelas instrucciones de la autoridad marítima.

CONSIDERACIONES GENERALES PARA TODO TIPO DE EMERGENCIA

- Reconoce tu entorno, averigua si donde vives o en el lugar que visitas existe alguna amenaza e infórmate sobre el plan de emergencia del municipio respectivo.
- Una emergencia no afecta sólo a las personas, considera que animales y mascotas también se ven afectados.

- Elabora y pon en práctica tu Plan Familia Preparada, entrando a www.senapred.cl.
- Mantén siempre preparado tu Kit de Emergencia, entrando a www.senapred.cl.
- Los desastres, sean de origen natural o social, NO afectan a todos y todas por igual, estos tienen impactos diferentes sobre la calidad de vida de las mujeres, niños, niñas y hombres, adultos mayores, personas con discapacidad, grupos étnicos entre otros. Por lo que se deben considerar las vulnerabilidades, necesidades y capacidades, de cada uno de ellos.