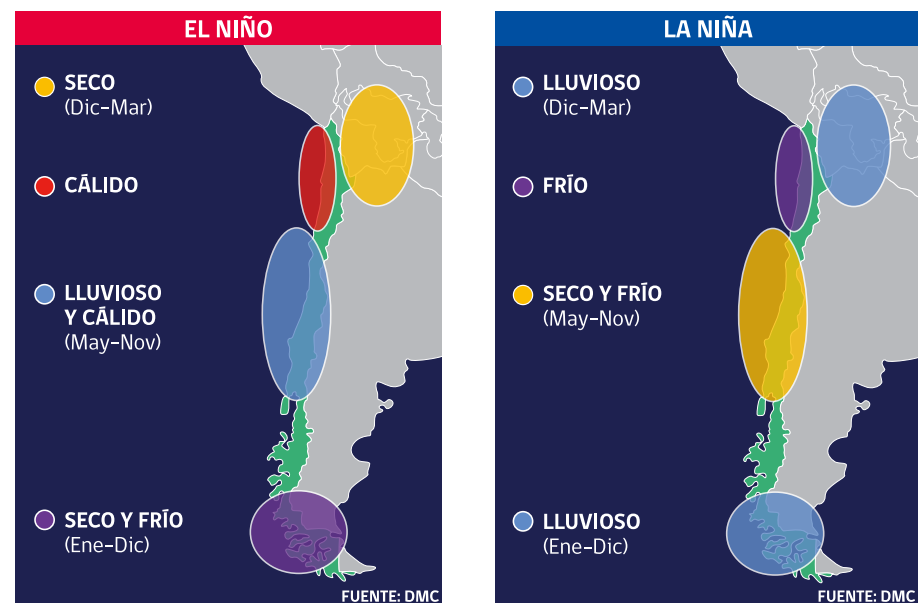


## EL NIÑO-OSCILACIÓN DEL SUR (ENOS): IMPACTO EN CHILE



El evento ENOS genera cambios meteorológicos y oceanográficos en cada una de sus fases. En la fase “El Niño” en invierno puede generar un aumento en las lluvias y temperaturas de la zona central y centro-sur del país. En el mar aumenta la temperatura, disminuyendo la disponibilidad de recursos pesqueros. Durante la fase “La Niña”, se producen efectos contrarios. En invierno, en la zona central y centro-sur disminuyen las lluvias y las temperaturas, y el mar se enfría favoreciendo la actividad pesquera.

### CONSIDERACIONES GENERALES

- Reconoce tu entorno, averigua si donde vives o en el lugar que visitas existe alguna amenaza e infórmate sobre el plan de emergencia del municipio respectivo.
- Una emergencia no afecta sólo a las personas, considera que animales y mascotas también se ven afectados.
- Elabora y pon en práctica tu Plan Familia Preparada, entrando a [www.senapred.cl](http://www.senapred.cl).
- Mantén siempre preparado tu Kit de Emergencia, entrando a [www.senapred.cl](http://www.senapred.cl).
- Los desastres, sean de origen natural o social, NO afectan a todos y todas por igual, estos tienen impactos diferentes sobre la calidad de vida de las mujeres, niños, niñas y hombres, adultos mayores, personas con discapacidad, grupos étnicos entre otros. Por lo que se deben considerar las vulnerabilidades, necesidades y capacidades, de cada uno de ellos.



## PREVIENE, INFÓRMATE Y PREPÁRATE

### ¿Qué es el evento ENOS?

El Niño-Oscilación del Sur (ENOS), es una anomalía del sistema acoplado océano-atmósfera que se caracteriza por calentamientos y enfriamientos del océano que afectan significativamente en los procesos oceanográficos y meteorológicos a escala regional y global. Presenta tres fases conocidas como El Niño, La Niña y Neutro.

Durante un episodio El Niño, los vientos del este se debilitan y las aguas superficiales en el Pacífico ecuatorial central aumentan sostenidamente la temperatura superficial del mar (TSM) por sobre los 0,5 °C respecto del promedio, por un período de tiempo de 5 meses.

La fase contraria a El Niño, es La Niña y ocurre cuando la TSM presenta temperaturas por debajo de los 0,5°C respecto del promedio, por un período de tiempo de 5 meses, debido al aumento significativo de los vientos del este, disminuyendo la TSM. La fase Neutra ocurre cuando la TSM oscila entre los -0,5°C y los 0,5°C respecto del promedio en el Pacífico Ecuatorial. Esta condición se asemeja a patrones de tiempo normal.

Inicialmente “El Niño” se refería a una corriente de aguas cálidas que avanzaba a lo largo de la costa de Ecuador y Perú, alterando la pesquería local. Como este evento ocurría cerca de la fecha de navidad se le denominó “El Niño”.

### RECOMENDACIONES “EL NIÑO” “LA NIÑA” MESA POR VARIABLE DE RIESGO HIDROMETEOROLÓGICO.

- Ministerio de Agricultura.
- Ministerio de Energía.
- Dirección General de Aguas - Ministerio de Obras Públicas.
- Dirección Meteorológica de Chile.
- Servicio Meteorológico de la Armada de Chile.
- Servicio Nacional de Pesca y Acuicultura.
- Comisión Nacional de Riego.
- Oficina Nacional de Emergencia del Ministerio del Interior y Seguridad Pública.

**SENAPRED**  
Av. Beaucheff 1671,  
Santiago, Chile.

**Sistema Integral de Atención  
Ciudadana (SIAC)**  
Oficina de Atención Ciudadana  
**600 586 7700**

[www.senapred.cl](http://www.senapred.cl)

# PREVIENE

infórmate y prepárate



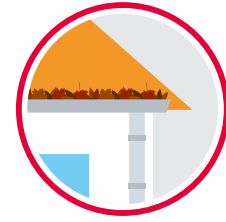
## ENOS

# “El Niño” “La Niña”

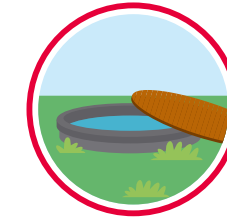


**ZONA NORTE ALTIPLÁNICA**

Mantén reservas de agua para afrontar la escasez de lluvias estivales.

**ZONA CENTRO Y CENTRO SUR**

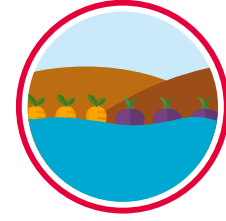
Mantén el techo de tu vivienda en buen estado. Limpia acequias y vías de evacuación de agua alrededor de tu hogar.

**ZONA AUSTRAL**

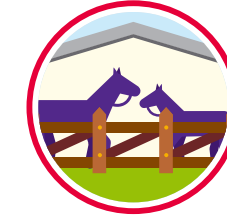
Reserva agua para afrontar los meses secos de verano.



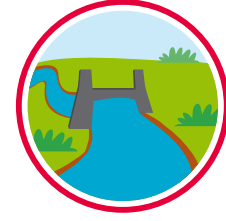
Planifica actividades agrícolas acorde al déficit hídrico.



Prepara tu terreno para evitar acumulación de agua o inundación en los cultivos.



Protege los cultivos del frío. Resguarda a tus animales, como también los almacenamientos de agua, para evitar el congelamiento.



Revisa constantemente las instalaciones de acumulación y conducción de agua, para evitar colapsos y rompimiento de éstas.

**ZONA NORTE ALTIPLÁNICA**

Mantén el techo de tu vivienda en buen estado. Limpia acequias y vías de evacuación de agua alrededor de tu hogar.

**ZONA CENTRO Y CENTRO SUR**

Protege los cultivos del frío. Resguarda a tus animales, como también los almacenamientos de agua, para evitar el congelamiento.

**ZONA AUSTRAL**

Revisa constantemente las instalaciones de acumulación y conducción de agua, para evitar colapsos y rompimiento de éstas.



Revisa constantemente las instalaciones de acumulación y conducción de agua, para evitar colapsos y rompimientos de éstas.



Planifica actividades agrícolas acorde al déficit hídrico.



Protege los cultivos del frío. Resguarda a tus animales, como también los almacenamientos de agua, para evitar el congelamiento.



Haz uso eficiente del agua y energía, por menor disponibilidad del recurso hídrico y mayor demanda de combustibles.